

BHOUTAN

BHOUTAN

BHOUTAN

# Catalogue des cols du Bhoutan



Éditions des Cent Cols



## 1. Ce catalogue

Ce catalogue constitue une première liste des cols du Bhoutan conforme à la Règle du Jeu du Club des Cent Cols. Compte tenu du manque de cartographie détaillée du pays les cols ont été recensés sur une variété de sources. Le catalogue comporte en tout plus de 100 cols – tous sauf 3 étant au-dessus de 2000 m.

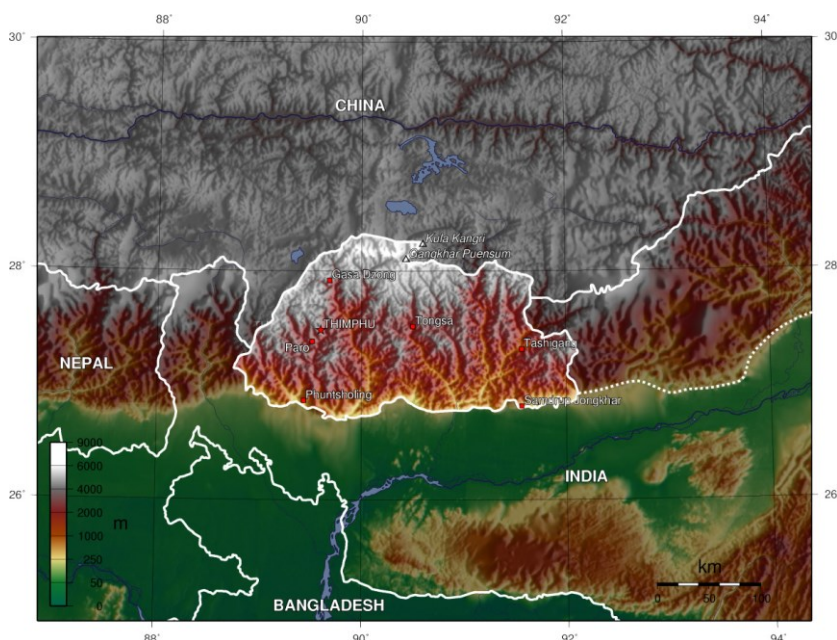
## 2. L'histoire du Bhoutan

Une bonne partie de l'histoire ancienne du Bhoutan a été perdue quand les archives nationales ont été détruites dans un incendie en 1827. Malgré cela on peut déterminer néanmoins l'importance du Bouddhisme dans ce pays depuis plus d'un millénaire et qu'un ensemble de petits fiefs ont été en guerre depuis longtemps pour obtenir le pouvoir dans ce paysage politique et religieux. Aux 18<sup>e</sup> et 19<sup>e</sup> siècles les bhoutanais ont dû contester les frontières du pays avec la East India Company des britanniques et ce n'est qu'en 1907 que le roi Ugyen Wangchuk a été choisi à l'unanimité et a réussi à unir le pays. Entre 1910 et 1949 le Bhoutan était sous une sorte de protectorat avec le Royaume-Uni et par la suite s'est engagé dans un accord similaire avec l'Inde. Plus récemment le système politique commençait à changer progressivement d'une monarchie absolue à une monarchie constitutionnelle. Avec un baromètre de « bonheur national brut » plutôt que simplement le développement économique le Bhoutan reste à peu à l'écart du monde « développé » malgré le succès attesté du programme de vaccination pendant la période du COVID.

## 3. La géographie du Bhoutan

La topographie du pays est déterminée par les hautes montagnes au nord qui donne naissance à un réseau de rivières ou de torrents qui s'écoulent ensuite dans les plaines de l'Inde. L'altitude varie d'environ 200 m. dans les collines du sud jusqu'à 7570 m au Gangkhar Puensum dans l'Himalaya.

Le climat du pays varie aussi en fonction de l'altitude de sous-tropical (au sud) jusqu'à polaire (au nord).



## 4. L'organisation administrative

Le Bhoutan consiste en 20 districts:

Code	Subdivision name ( <a href="#">dz</a> ) (National 1997)	Subdivision name ( <a href="#">dz</a> ) <small><a href="#">[note 1]</a></small>
BT-33	<a href="#">Bumthang</a>	བུམ་ཐང་
BT-12	<a href="#">Chhukha</a>	ཚུཁ་
BT-22	<a href="#">Dagana</a>	དར་དཀར་ན་
BT-GA	<a href="#">Gasa</a>	མགས་ས་
BT-13	<a href="#">Haa</a>	ཧཱ་
BT-44	<a href="#">Lhuentse</a>	ལུའེ་
BT-42	<a href="#">Monggar</a>	མོང་གར་
BT-11	<a href="#">Paro</a>	ཕཱ་རོ་
BT-43	<a href="#">Pema Gatshel</a>	པད་མ་དགའ་ཚལ་
BT-23	<a href="#">Punakha</a>	ཕུ་ན་ཁ་
BT-45	<a href="#">Samdrup Jongkhar</a>	བསམ་གྲུབ་རྫོང་ས་མཐར་
BT-14	<a href="#">Samtse</a>	བསམ་ཚེ་
BT-31	<a href="#">Sarpang</a>	གསར་ཕྱང་

Code	Subdivision name (dz) (National 1997)	Subdivision name (dz) <small><a href="#">[note 1]</a></small>
BT-15	<a href="#">Thimphu</a>	ཐིམ་ཕུ་
BT-41	<a href="#">Trashigang</a>	བཟ་ཤིག་རྒྱང་
BT-TY	<a href="#">Trashi Yangtse</a>	བཟ་ཤིག་ལྷུང་ཙེ་
BT-32	<a href="#">Trongsa</a>	ཀྲོང་གསལ་
BT-21	<a href="#">Tsirang</a>	ཙུང་
BT-24	<a href="#">Wangdue Phodrang</a>	དབང་འབྲུག་ཕོ་བླང་
BT-34	<a href="#">Zhemgang</a>	གཞམ་གསལ་

Cette codification est utilisée dans les premiers composants des codes de ce catalogue.

## 5. Définition d'un "Col" et les toponymes qui sont retenus par le Club

La "Règle du Jeu" du Club des Cent Cols et ses annexes ont été scrupuleusement respectées dans l'élaboration de ce catalogue. "Le Catalogue comprend tous les Cols désignés avec ce toponyme ou son équivalent local, régional ou national, mentionnés (ou ayant été mentionnés) sur des sources cartographiques ou autres sources documentaires que le Club considère comme fiables" (selon la Règle du Jeu). "En raison de la multitude de configurations de terrains rencontrées, la définition minimale du caractère topographique d'un col retenue par le Club est la suivante : point de passage privilégié, imposé par le relief, situé sur une ligne de partage des eaux, et autre qu'un sommet. Dans la grande majorité des cas un col est situé sur une dépression d'une crête et facilite le passage d'une vallée à une autre." (Annexe à la Règle du Jeu).

Les intitulés et les toponymes retenus dans ce catalogue reflètent (comme dans d'autres pays) le sens des différentes langues et leur utilisation sur le terrain

## 6. Les langues et les écritures au Bhoutan

La langue nationale est le Dzongkha – une des 59 langues de la famille de langues tibétaines. Le système d'écriture est identique au tibétain classique et on trouve la même écriture dans la

région autonome de Tibet de la Chine ainsi que dans le territoire de Ladakh en Inde. Il y a d'autres langues parlées au Bhoutan – presque toutes de la famille tibéto-birmane.

## 7. Intitulés/Descripteurs qui sont reconnus pour désigner un col au Népal

Le seul terme que nous avons recensé est celui qui est bien répandu au Tibet, en Ladakh et même au Pakistan :

<u>Terme</u>	<u>Famille linguistique</u>	<u>Écriture</u>	<u>Sens</u>
La	Ladakhi, Tibétain	ལ	Col

## 8. Sources utilisés

Jusqu'à récemment le programme de cartes topographiques à une échelle utile (au moins 1 :50000) n'était pas réalisé.

D'après les informations sur le site bhoutanais [nlcs.gov.bt/topo\\_map](http://nlcs.gov.bt/topo_map) la série de base de 74 cartes a peut-être été terminée mais :

- Les cartes sont illisibles à un niveau de zoom approprié sur le géoportail
- Les inscriptions semblent être en Dzongkha
- Aucune source commerciale dans l'occident n'est connue – il faut passer par une demande d'autorisation de la part du gouvernement bhoutanais (et payer) pour obtenir des exemplaires papier

Nous avons dû chercher donc des sources alternatives pour recenser un maximum de toponymes de cols :

- Les cartes britanniques Survey of India au 253k
- La base de données USBGN
- Les cartes russes au 200k
- Quelques cartes commerciales telles que Reise Know-How et ITMB
- Et le site [www.himalaya-info.org](http://www.himalaya-info.org) qui assemble beaucoup d'informations utiles de sources différentes (documentées)

Le site [www.himalaya-info](http://www.himalaya-info) s'appelle quand on rentre dedans « Die Berge des Himalaya » et est maintenu par un allemand Günter Seyfferth.

En ce qui concerne le Bhoutan Herr Syfferth fournit des cartes satellite de la partie centrale du pays avec des inscriptions géolocalisées des sommets, des cols et d'autres caractéristiques. Ces inscriptions proviennent d'un alpiniste chinois Lao J. Bu Lao (alias James Xia) qui a collaboré avec un photographe pour élaborer le grandiose « Great Himalayan Map ». Les noms sur cet ouvrage proviennent de cartes chinoises transcrites en une écriture de l'Europe de l'Ouest. Tous les cols trouvés sur [himalaya-info](http://himalaya-info) se trouvent aussi sur au moins une autre source – ce qui confirme la fiabilité de ces informations.

## 9. Les systèmes de coordonnées géographiques

Les sources consultées utilisent toutes des systèmes de coordonnées classiques qui ont été convertis en WGS84 le cas échéant.

## **10. Manuel d'utilisation du catalogue**

Pour toutes les rubriques/en-têtes universelles de nos catalogues voir le document « Manuel d'utilisation du catalogues » téléchargeable de la page d'introduction des catalogues du site Cent Cols.

<https://www.centcols.org/catalogues-des-cols/>

## **11. Auteurs**

Auteurs du catalogue et de la notice : Le Groupe de Travail « Reste-du-Monde » : Graham Cutting et Ludger Vorberg

Veillez adresser toute remarque, suggestion, correction ou proposition de nouveaux cols ou de renseignements complémentaires à : [cols@centcols.org](mailto:cols@centcols.org)