

Tadjikistan

Tadjikistan

Tadjikistan

Catalogue des cols du Tadjikistan



Éditions des Cent Cols

UN PEU D'HISTOIRE

Le Tadjikistan, en forme longue la république du Tadjikistan, est le plus petit des pays d'Asie centrale.

À partir du VI^e siècle avant notre ère, le territoire du Tadjikistan a été alternativement sous la domination des Perses et des Saks, et à partir d'environ 330 avant notre ère, il a fait partie de l'empire d'Alexandre le Grand. Au 8^e siècle, l'Islam a atteint la région. Au Moyen-Âge, le Tadjikistan appartenait à l'Empire de Perse.

En 1868, le Tadjikistan fut colonisé par la Russie. Après les révolutions de 1917, on créa en 1924 l'ASSR tadjike au sein de la République socialiste soviétique ouzbèke. En 1929, elle a été élevée au rang de RSS tadjike.

Après l'effondrement de l'URSS, le Tadjikistan déclara son indépendance en septembre 1991. Elle fut suivie d'une guerre civile sanglante (1991-1997, 50 000 morts). Le Traité de paix de Moscou permit l'installation d'une république présidentielle qui range parmi les plus autoritaires du monde.

L'ADMINISTRATION DU TADJIKISTAN

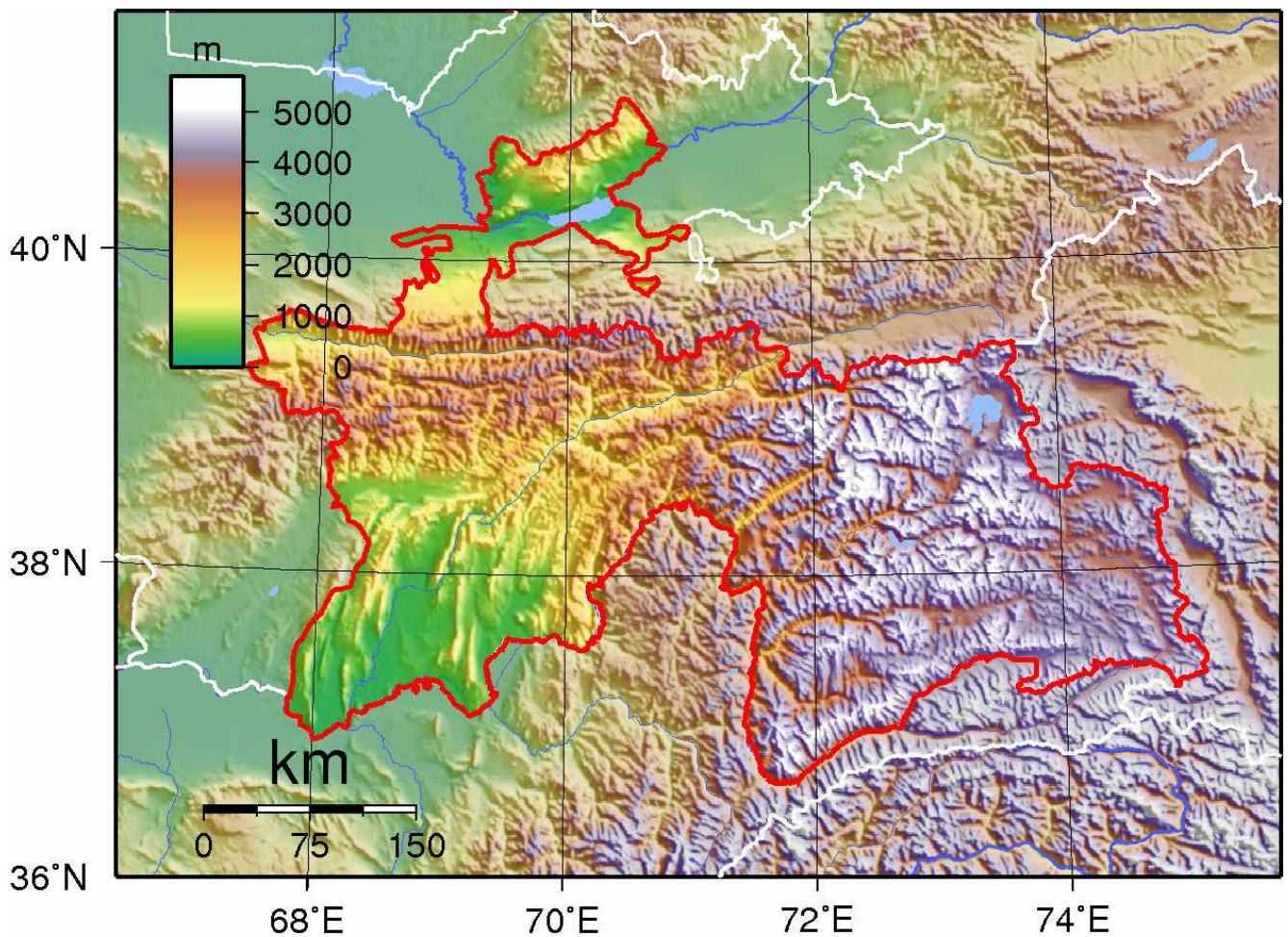


Code	Province
TJ-SU	Sughd
TJ-RA	nohiyahoï tobei jumhurí
TJ-KT	Khatlon
TJ-BG	Kūhistoni Badakhshon
TJ-DU	Douchanbé

Comme d'habitude, nous suivons la norme ISO 3166-2 pour les noms des subdivisions administratives et leurs codes.

Au Tadjikistan, nous trouvons deux provinces (TJ-SU et TJ-KH), une province autonome (TJ-GB) et une „région de subordination républicaine“ (TJ-RA).

La capitale Douchanbé a un statut spécial avec le code TJ-DU.



Le Tadjikistan a 9,1 millions d'habitants qui vivent sur une surface de 143 100 km². La province TJ-GB, appelée aussi *Gorno-Badakhshan*, comprend presque 50 % du territoire, mais seulement 4% de la population y vivent. Il y a une minorité ethnique importante: les Ouzbeks avec un million de personnes (17,8% de la population). Suivent les Kirghizes (68 000) et les Russes (26 000).

50% du territoire sont situés au-dessus de 3000 m. L'agriculture n'est possible que sur 7%. Le secteur dominant est la culture du coton entraînant une forte dégradation du sol à cause de l'irrigation intense.

Le point culminant du pays est le *Pik Ismoil Somoni* dans le massif du *Pamir* avec 7495 m. Son nom fut modifié plusieurs fois: *Pik Stalina* (1932-1962), *Pik Kommunizma* (1962-1998).

Le climat du Tadjikistan est continental avec des étés très chauds (40°+) et des hivers longs et froids.

■ LES LANGUES

La langue officielle du Tadjikistan est le tadjik, mais la constitution garantit le russe comme « langue de communication interéthnique ».

Contrairement aux langues des autres républiques centrasiatiques, le tadjik n'appartient pas au groupe des langues turques, mais aux langues perses. Il s'agit donc d'une variété du *Fārsī* (Iran) et du *Darī* (Afghanistan). Ces deux toutefois utilisent l'alphabet arabo-persan, tandis que le tadjik a conservé le cyrillique - avec quelques lettres additionnelles à l'alphabet russe.

LETTRES ADDITIONNELLES DU CYRILLIQUE TADJIK avec leur translittération et le symbole phonétique	F ƒ	Gh gh	Ү
	Ӣ ӓ	Ij ij	i
Қ қ	Q q	q	
Ӯ ӯ	U u	o, e	
Ҳ ҳ	H h	h	
Ҷ ҷ	Dj dj	dʒ	

■ LES COLS DU TADJIKISTAN

Au Tadjikistan, nous avons retrouvé plus de 460 cols dont une vingtaine au-dessous de 1000 m, mais presque autant au-dessus de 5000 m.

À cause de la structure du relief et du manque de routes, très peu de ces cols sont cyclables. Il y a cependant une douzaine de cols routiers dont la moitié sur le fameux *Pamir Highway*.

■ LES NOMS DES COLS

Pour tous les cols répertoriés, nous avons retenu les noms russes utilisant comme intitulé *Pereval* / *Перевал*.

Les noms locaux sont assez bien documentés. Nous en avons trouvé 92. On trouve les intitulés *Aghbai* / *Азбау*, quelques *Kōtal* / *Kūтали* et plusieurs *Dovon* / *Dovoni*, un mot mongol pour *col*.

Les noms russes sont documentés sur les cartes utilisées. Nous avons trouvé les noms locaux dans le répertoire de l'USBGN (United States Board on Geographic Names).

■ LES CARTES

Nous avons utilisé essentiellement les cartes de l'époque soviétique qui sont disponibles en plusieurs échelles (50k, 100k, 200k, 500k, 1000k), pas toujours au complet pour les 50k et les 100k.

Ces cartes sont assez vieilles (des années 70 et 80 le plus souvent). On en a refait juste quelques-unes au 500k en 2003.

Pour plus de précision et d'actualité, on a donc intérêt à consulter des cartes en-ligne, par exemple Open Topo Map et Open Cycling Map.

■ INFORMATIONS TOURISTIQUES

Depuis juin 2016, les citoyens de 121 nations, dont tous les États de l'Union européenne, peuvent demander un e-visa. Le site web pour la demande est : www.evisa.tj/index.evisa.html.

Si vous souhaitez emprunter le Pamir Highway, vous devez obtenir le permis GBAO (Gorno-Badakhshan Autonomous Oblast) en plus du visa ordinaire. Les frais sont de 50 USD pour le visa et de 20 USD pour le permis GBAO.

L'UTILISATION DU CATALOGUE

Les données fournies correspondent au format Cent Cols normal.

En-tête de colonne	Description
Code	Pays + sous-division + altitude initiale du col
Nom complet local	Nom local translittéré
Nom complet ru	Nom russe translittéré
Alias	Autre nom, le cas échéant
Nom court	
Nom ru	Nom russe en cyrillique
Nom tj	Nom tadjik en cyrillique
Alt (m)	Altitude du col géographique en mètres. Cette altitude peut être corrigée dans les éditions ultérieures du catalogue, mais l'altitude incluse dans le code ne changera pas. Donc il faut toujours se référer à la colonne „Alt“ pour l'altitude correcte.
Province	Nom de la sous-division du code
Documents	Lien vers le visualiseur Cent Cols qui affiche le col sur différentes cartes interactives
Accès	La cotation des routes en format libre ainsi que la référence de la route ou de la piste. R Piste S Sentier HS Hors Sentier Toutes ces informations et le classement des difficultés devront être améliorés par nos membres.
Type	Type de route/chemin : 0 = route 10 = piste 15 = sentier 20 = sentier inconnu ou inexistant
Diff	Difficulté : 0 = revêtement sur au moins un versant 1 = cyclable 2 = poussage facile 3 = poussage difficile 35 = piste non cotée 40 = portage 50 = acrobatique 99 = pas coté
Lim	Donne le code des cols limitrophes des pays avoisinants et, pour les cols à cheval sur une limite administrative intérieure, un indicateur pour la région avoisinante (TJ-##)
WGS84 Lon D	Longitude du col dans le format décimal du système WGS84
WGS84 Lat D	Latitude du col dans le format décimal du système WGS84
WGS84 Lon S	Longitude du col dans le format sexagésimal du système WGS84
WGS84 Lat S	Latitude du col dans le format sexagésimal du système WGS84
WGS84 fuseau	Fuseau UTM selon le système universel WGS84
WGS84 UTM x	Abscisse UTM du col („Easting“) selon le système universel WGS84
WGS84 UTM y	Ordonnée UTM du col („Northing“) selon le système universel WGS84

Auteur du catalogue et de la notice : Ludger Vorberg avec les conseils de Graham Cutting

Veuillez adresser toute remarque, suggestion, correction ou proposition de nouveaux cols ou de renseignements complémentaires à : cols@centcols.org

Photo de couverture: Panneau du Perival Akbaytal sur le Pamir Highway

Licence: wikicommons